

“CERTIFICACIÓN INTERNACIONAL EN COACHING Y PEDAGOGÍA”

2024/2025




Instituto Internacional
de Estudios Superiores
AVILA



ACADEMIA DE DESARROLLO HUMANO Y
Coaching Ontológico

NOSOTROS

IIES Ávila y la Academia de Desarrollo Humano y Coaching Ontológico son referencia en calidad e innovación pedagógica, fundamentado en la modalidad de coaching y facilitación ontológica con aprendizaje centrado en el aprendiz y orientado al proceso de la transformación .

Nuestra Metodología Experiencial Ontológica:

Transformando el SER, la Metodología Experiencial Ontológica es un enfoque innovador de aprendizaje y desarrollo personal que nos invita a explorar y transformar nuestra relación con el mundo y con nosotros mismos.

Este enfoque se fundamenta en la idea de que nuestros conocimientos y experiencias están en constante evolución, moldeados por nuestras percepciones y acciones.

- **Experiencial:** Porque el aprendizaje se produce a través de la experiencia directa. Al vivir situaciones y reflexionar sobre ellas, construimos nuestro propio conocimiento.
- **Ontológica:** Porque se centra en el estudio del **SER** y cómo nuestra manera de percibir y describir la realidad influye en nuestras acciones y resultados.

Esta metodología se basa en la premisa de que somos observadores activos de la realidad.

Nuestras percepciones, creencias y emociones influyen en cómo interpretamos el mundo y, por lo tanto, en nuestras acciones. Se logra al intervenir en el lenguaje, la corporalidad y la emocionalidad, podemos transformar nuestra manera de observar y, en consecuencia, cambiar los resultados que obtenemos.

La metodología nos invita a ser protagonistas activos de nuestra propia transformación. Al combinar la reflexión profunda con la experiencia directa, esta metodología nos proporciona herramientas poderosas para superar desafíos, alcanzar nuevos resultados y vivir una vida más plena y significativa.



**“MÁS DE UNA DÉCADA
FORMANDO Y
ACOMPAÑANDO A
TRANSFORMAR VIDAS”**

NUESTRA MISIÓN

DESPERTAR EL POTENCIAL HUMANO

Nuestra misión es formar coaches que conecten con su propio ser y con el otro, comprometidos con el bienestar colectivo, para facilitar procesos de transformación personal y social e influir positivamente en los diferentes contextos en los que actúan.

VALORES

1. Integridad

El valor de la integridad se centra en la coherencia entre lo que se piensa, se dice y se hace. Los coaches formados en la Academia actuarán con ética, transparencia y respeto, asegurando que sus acciones reflejen los más altos estándares morales y profesionales.

2. Empatía

Se entiende como la capacidad de los coaches para conectarse profundamente con las experiencias, emociones y perspectivas de los demás.



Este valor impulsa a trascender sus propios marcos de referencia, promoviendo una conexión auténtica y respetuosa con las realidades de quienes acompañan, lo que permite a los coaches acompañar procesos de transformación desde un lugar de humanidad y cuidado.

3. Responsabilidad Social

Este valor enfatiza el compromiso de los coaches con el bienestar colectivo. Se espera que los profesionales formados en la Academia actúen como agentes de cambio positivo en sus comunidades, asumiendo un papel activo en la promoción del desarrollo social y la equidad.

4. Creatividad

Fomentar el pensamiento innovador y la capacidad de encontrar soluciones nuevas y efectivas durante el proceso de coaching. Este valor estimula un enfoque dinámico y flexible, que permite a los coaches acompañar a sus coachees en la exploración de nuevas perspectivas.

5. Excelencia

La búsqueda de la excelencia impulsa a los coaches a desarrollarse continuamente, mejorando sus habilidades y conocimientos para ofrecer el más alto nivel de servicio. La Academia inculca una cultura de aprendizaje permanente y mejora continua.

6. Inclusión

La inclusión aboga por la aceptación y respeto de la diversidad en todas sus formas. La Academia promueve un ambiente donde todas las voces son valoradas y los coaches están capacitados para trabajar efectivamente con personas de diferentes contextos culturales, sociales y personales.



Estos valores están diseñados para guiar a los coaches en su formación y práctica profesional, asegurando que contribuyan de manera significativa y ética al bienestar personal y social.



¿QUÉ ES EL COACHING?

El coaching tiene su origen en el campo de los deportes con la figura del coach-entrenador, quién trabaja con equipos o individuos para lograr un desempeño extra-ordinario. El coaching organizacional y personal como disciplina genérica que se extiende más allá del campo de los deportes, surge de esta experiencia.

El objetivo del coaching es asistir a individuos, equipos y organizaciones para superar significativamente sus niveles presentes de desempeño y enfocar sus conversaciones y acciones hacia nuevos umbrales de posibilidades.

¿Cómo lo hace?

El coach trabaja con el individuo o equipo, interviniendo en los dominios del lenguaje, la corporalidad y la emocionalidad, con competencias técnicas y genéricas orientadas a la realización de los objetivos. El espacio de coaching se da en sesiones acotadas en un período de tiempo establecido previamente entre las partes.

¡INVIERTE EN TU DESARROLLO PROFESIONAL Y TRANSFORMA LA EDUCACIÓN!

La Certificación Internacional Coaching Ontológico y Pedagogía

brinda a los docentes una amplia gama de competencias y conocimientos que les permitirán desempeñarse de manera más efectiva en diversos roles dentro del ámbito educativo y comunidad escolar

PROPÓSITO

El propósito de este programa de certificación internacional es empoderar a maestros y docentes con herramientas y conocimientos de coaching ontológico y pedagogía innovadora, a fin de que puedan transformar sus prácticas educativas y generar ambientes de aprendizaje más significativos y enriquecedores para sus estudiantes. Al adquirir competencias en coaching, comunicación efectiva y nuevas metodologías pedagógicas, los participantes estarán capacitados para potenciar el desarrollo integral de sus estudiantes, fomentando su autonomía, creatividad y capacidad de aprendizaje continuo.

CAMPOS DE APLICACIÓN PROFESIONAL

Al culminar, los profesionales de la educación estarán capacitados para aplicar sus conocimientos en diversos ámbitos, tanto dentro como fuera del entorno escolar. A continuación, se detallan los principales campos de aplicación:

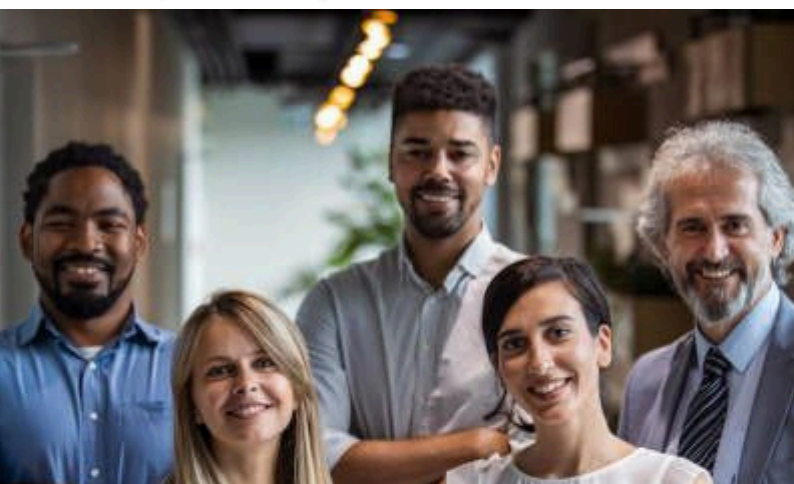
Ámbito Educativo: Diseño e implementación de programas educativos innovadores. Facilitación de procesos de aprendizaje. Gestión de aulas inclusivas. Desarrollo de comunidades de aprendizaje. Asesoramiento a padre de familia.

Liderazgo Educativo: Desarrollo de equipos de trabajo. Implementación de cambios organizacionales.

Coaching Individual y Organizacional: Sesiones de Coaching y Coaching de equipos.

Consultoría Educativa: Diseño de programas de formación docente. Evaluación de programas educativos. Asesoramiento a instituciones educativas.

Desarrollo Personal: Autoconocimiento y desarrollo personal. Gestión emocional. Mejora de las relaciones interpersonales.



DESCRIPCIÓN DEL PROGRAMA

Este programa innovador de 416 horas invita a los participantes a un proceso de autodescubrimiento y desarrollo profesional. Inspirado en los principios de la Ontología del Lenguaje y alineado con los valores de FICOP, este programa está diseñado para transformar tu práctica educativa y potenciar el aprendizaje basado en el SER, a su vez generar un impacto en la comunidad educativa – escolar.

¿PARA QUÉ ELEGIR ESTE PROGRAMA?

Enfoque en el SER: Explora la profundidad del lenguaje y cómo este moldea nuestra realidad, permitiéndote transformar tus propias narrativas y las de tus estudiantes.

Aprendizaje dinámico y personalizado: A través de una combinación de teoría y práctica, este programa se adapta a tus necesidades individuales, garantizando una experiencia de aprendizaje enriquecedora y significativa.

Diseño curricular consolidado: Las 416 horas están distribuidas en 10 módulos cuidadosamente diseñados para que adquieras conocimientos sólidos y habilidades prácticas en coaching ontológico.

Resultados tangibles: Al finalizar el programa, estarás preparado para ejercer como coach certificado, con la capacidad de acompañar a tus estudiantes en su desarrollo integral e impactar en los procesos organizacionales de la institución educativa o escuela.



¿QUÉ APRENDERÁS?

- Fundamentos del coaching ontológico
- Competencias disciplinarias de coaching ontológico.
- Pedagogía innovadora.
- Diseño de experiencias de aprendizaje.

¿A QUIÉN ESTÁ DIRIGIDO?

Este programa está diseñado para maestros, docentes, profesionales de la educación y miembros de la comunidad educativa que deseen:

Potenciar su práctica docente:

Transformando sus aulas en espacios de aprendizaje más significativos.

Desarrollar habilidades de

liderazgo: Inspirando y acompañando a sus colegas en procesos de cambio.

Fomentar el desarrollo integral

de sus estudiantes: Ayudándoles a alcanzar su máximo potencial. Metodología.

Competencias conversacionales:

Desarrollar conversaciones para coordinar acciones y generar resultados en los procesos comunicacionales y de relacionamiento.



Al finalizar el programa los participantes serás capaz de:

- Realizar sesiones de coaching ontológico.
- Acompañar a los estudiantes en su proceso de aprendizaje desde una mirada ontológica.
- Crear ambientes de aprendizaje innovadores.
- Ser un agente de cambio y transformación en la institución educativa.
- Desarrollar el liderazgo dentro del ámbito educativo.



Perfil y competencias del egresado

Competencias conversacionales.

Competencias de gestión
emocional.

Competencias de abordaje
corporal.

Habilidades para el manejo
comunicacional, que incluye:

- Escuchar activamente.
- Hablar con poder.
- Comunicar efectivamente.
- Revisar la certeza del mensaje.
- Manejo de conflictos.
- Diseño de conversación.

Competencias en coaching
ontológico y organizacional.

•Comunicación efectiva:

Los participantes desarrollarán la capacidad de escuchar activamente, formular preguntas y comunicarse con claridad y empatía. A través de prácticas supervisadas, role-playing y feedback constante, aprenderán a crear conversaciones que faciliten la reflexión y el cambio en sus clientes.

•Observación y autoobservación:

Los futuros coaches serán entrenados para desarrollar una aguda capacidad de observación, tanto de sus clientes como de sí mismos. Aprenderán a identificar patrones de comportamiento, creencias limitantes y emociones subyacentes, así como a reflexionar sobre su propio proceso interno para mantener la objetividad y la presencia en sus intervenciones.

•Gestión emocional:

A lo largo del programa, adquirirán herramientas para reconocer, comprender y gestionar sus propias emociones, así como para ayudar a sus clientes a hacer lo mismo. Esto se logrará mediante técnicas de mindfulness, inteligencia emocional y prácticas de autorregulación emocional.



·Diseño de intervenciones:

Los participantes desarrollarán la habilidad de diseñar y ejecutar intervenciones de coaching. A través de estudios de casos y simulaciones, aprenderán a adaptar sus enfoques a las necesidades específicas de cada cliente, considerando su contexto y objetivos.

·Pensamiento sistémico:

Los futuros coaches serán capacitados para pensar de manera sistémica, reconociendo la interrelación entre los diferentes aspectos de la vida de sus clientes y cómo estos influyen en su bienestar y rendimiento. Esta habilidad se fortalecerá mediante el análisis de casos complejos y la aplicación de enfoques integrales en las sesiones de coaching.

**El certificado será otorgado por:
INSTITUTO INTERNACIONAL DE
ESTUDIOS SUPERIORES ÁVILA y
por ACADÉMIA DE DESARROLLO
HUMANO Y COACHING
ONTOLÓGICO, avalado por la
FEDERACION INTERNACIONAL DE
COACHING ONTOLÓGICO
PROFESIONAL (FICOP).**



FICOP

INTERNATIONAL FEDERATION OF
PROFESSIONAL ONTOLOGICAL COACHING

**PROGRAMA DE FORMACIÓN
ACREDITADO**



Modalidad:

PRESENCIAL

El entrenamiento se lleva a cabo un fin de semana al mes, los días sábados y domingos desde las 9:00 hs. hasta las 18 hs. En las fechas acordadas. En caso de modificar alguna fecha se consensúa con tres meses de anticipación.

A efectos del máximo aprovechamiento se acepta la ausencia de un fin de semana al año. En nuestra plataforma virtual el participante encontrará todo el material visto en cada encuentro, bibliografía complementaria, tareas on-line y foros interactivos.

VIRTUAL

100% en vivo por Zoom (no son videos grabados)

En esta modalidad el entrenamiento se realiza una vez a la semana con una jornada de 2:30 hs. en el horario de 18:00 a 20:30 hs (GMT-5) y un sábado por mes, 4hs de clases.





Certificación como:

COACH ONTOLÓGICO PROFESIONAL

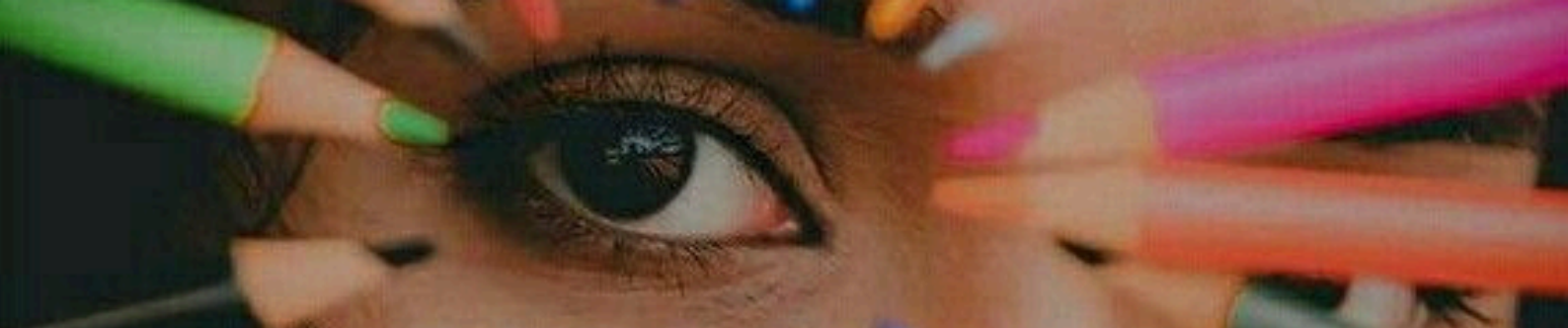
Campos de aplicación profesional:

1. Intervenciones en el ámbito organizacional:

Un estudiante que trabaje en recursos humanos o como líder de equipos podrá aplicar las herramientas ontológicas y sistémicas aprendidas para mejorar la comunicación interna, resolver conflictos, y fomentar un ambiente de trabajo colaborativo. Utilizará técnicas de coaching para facilitar conversaciones difíciles, promover el desarrollo de competencias, y alinear los objetivos personales con los de la organización.

2. Coaching individual y personal:

Un participante que se desempeñe como coach independiente podrá aplicar los principios ontológicos para acompañar a sus clientes en la exploración de sus creencias y en la creación de nuevas narrativas que les permitan alcanzar sus metas personales y profesionales. Esto se reflejará en sesiones de coaching donde se fomentará la autoconciencia, el empoderamiento y el desarrollo integral del cliente.



3. Facilitación de procesos de cambio en contextos educativos:

Un participante que trabaje como educador o formador podrá utilizar los enfoques sistémicos y constructivistas para diseñar y facilitar programas educativos que promuevan el aprendizaje significativo y el pensamiento crítico en sus estudiantes. Las herramientas de coaching serán aplicadas para apoyar a los estudiantes en la definición y consecución de sus metas académicas y personales.

4. Desarrollo de liderazgo transformacional:

Un participante en una posición de liderazgo podrá integrar los aprendizajes para desarrollar un estilo de liderazgo basado en la reflexión ontológica y la comprensión sistémica. Esto le permitirá influir de manera positiva en su equipo, fomentando una cultura de responsabilidad compartida, innovación, y adaptación al cambio, a través de la implementación de prácticas de coaching en su gestión diaria.

5. Apoyo en procesos de transformación personal:

Un participante interesado en su crecimiento personal podrá utilizar las herramientas de autoobservación y reflexión crítica aprendidas en el programa para revisar y transformar sus propios patrones de pensamiento y comportamiento. Esto se reflejará en su capacidad para tomar decisiones más conscientes, gestionar sus emociones de manera efectiva, y construir relaciones más saludables y significativas en su vida personal y profesional.

6. Mejora del bienestar personal y autogestión:

Un participante que toma el programa con el objetivo de mejorar su propio bienestar, sin intenciones de dedicarse al coaching profesional, podrá aplicar los conocimientos adquiridos para gestionar mejor su vida diaria. Aprenderá a reconocer y modificar patrones de pensamiento y comportamiento que afectan su bienestar, estableciendo hábitos más saludables, mejorando su resiliencia emocional y desarrollando una mayor autocompasión y equilibrio en su vida personal.



DURACIÓN Y DISTRIBUCIÓN DE HORAS

EL ENTRENAMIENTO SE CURSARÁ DE FORMA CONTINUA POR UN PERIODO DE 10 MESES

220
HRS

Clases por encuentro

Clases teoricas / prácticas



60
HRS

Actividades en plataforma

Clases teoricas / prácticas.



28
HRS

Actividades Varias

Webinar, proyecto social, etc.



20
HRS

Reuniones de Mini equipo



88
HRS

Prácticas de Coaching

Sesiones individuales, informes de sesiones. coaching observado, transcripciones.



416
HRS

Total General de Horas





Objetivos del programa:

Dominar las bases teóricas y prácticas del coaching ontológico:

Comprender los principios fundamentales del CO, las herramientas y técnicas más utilizadas, así como su aplicación en el contexto educativo.

Desarrollar habilidades de comunicación efectiva: Mejorar la capacidad de escucha activa, de formular preguntas poderosas, de proporcionar feedback, gestión de las emociones, y de establecer relaciones interpersonales basadas en la confianza y el respeto.

Adquirir competencias en diversas metodologías pedagógicas: Explorarán y aplicarán una variedad de enfoques pedagógicos innovadores, como el aprendizaje basado en proyectos, el colaborativo y el uso de las TIC.

Diseñar y facilitar procesos de coaching individual y grupal: Aprenderán a diseñar y llevar a cabo sesiones de coaching individuales y grupales con estudiantes, colegas y padres de familia, con el objetivo de potenciar el desarrollo personal y profesional de los coachees.

Integrar el CO, en la práctica docente:

Desarrollarán la capacidad de aplicar los principios y herramientas del CO en su práctica diaria, creando ambientes de aprendizaje más personalizados y motivadores.

Fomentar una cultura de aprendizaje continuo: Se conviertan en agentes de cambio en sus instituciones educativas, promoviendo una cultura de aprendizaje continuo y la mejora constante de las prácticas pedagógicas.

Obtener una certificación internacional reconocida: Al finalizar el programa, los participantes recibirán una certificación internacional que avale sus competencias en coaching ontológico y pedagogía, brindándoles un reconocimiento profesional a nivel global.





MODULOS

UNIDAD I: INTRODUCTORIO

HISTORIA GENERAL DEL COACHING:
DEFINICIÓN Y ORIGEN.

RAÍCES FILOSÓFICAS DEL COACHING,
PRECURSORES DEL COACHING.

EVOLUCIÓN DEL COACHING
ONTOLÓGICO A LO LARGO DEL TIEMPO.

UNIDAD II: ONTOLOGÍA DEL LENGUAJE

¿QUÉ ES Y QUÉ HACE UN COACH?
FUNDAMENTOS FILOSÓFICOS,
SOCIOLÓGICOS, ANTROPOLÓGICOS.

APRENDIZAJE Y ENEMIGOS DEL
APRENDIZAJE.

TEORÍA DEL OBSERVADOR.
POSTULADOS Y PRINCIPIOS.
TRANSPARENCIA Y QUIEBRE.

ACTOS LINGÜÍSTICOS: AFIRMACIONES,
DECLARACIONES, JUICIOS, ETC.

MODELO DE APRENDIZAJE DE PRIMER,
SEGUNDO Y TERCER ORDEN.

GESTIÓN GENERAL DE LAS
EMOCIONES.

GESTIÓN CORPORAL. DISPOSICIONES
CORPORALES.

DISEÑO DE CONVERSACIONES Y
COORDINACIÓN DE ACCIONES.





MODULOS

UNIDAD III: INTRODUCCIÓN AL COACHING ONTOLÓGICO

ALCANCES Y LÍMITES DEL COACHING ONTOLÓGICO Y DEL COACH.

PILARES EPISTEMOLÓGICOS: MARCO CONSTRUCTIVISTA, APREN. ONTOLÓGICO Y PERSPECTIVA SISTÉMICA.

DIFERENCIAS CON OTRAS DISCIPLINAS: PSICOLOGÍA, COUNSELING, CONSULTORÍA Y MENTORING.

NARRATIVA Y DISCURSOS HISTÓRICOS.

UNIDAD IV: COACHING ONTOLÓGICO

MATRIZ DE INDAGACIÓN BÁSICA Y TIPOS DE PREGUNTA.

METODOLOGÍA DE COACHING.
METODOLOGÍA DE UNA SESIÓN DE COACHING

UNIDAD V: ÉTICA Y COACHING ONTOLÓGICO

COMPETENCIAS PROFESIONALES

COMPORTAMIENTOS OBSERVABLES REQUERIDOS POR LA FICOP

LA ÉTICA Y DEONTOLOGÍA EN LA PRÁCTICA PROFESIONAL

CÓDIGO DE ÉTICA DE LA FICOP



MODULOS

UNIDAD VI: PRÁCTICAS Y COACHING ONTOLÓGICO

DECLARACIÓN DE LA INCOMPETENCIA PROFESIONAL Y DERIVACIÓN A OTROS PROFESIONALES

PROCESO DE COACHING ONTOLÓGICO

IDENTIFICACIÓN DEL PUNTO DE PARTIDA, DISEÑO DE LA ACCIÓN, EJECUCIÓN Y EVALUACIÓN.

CONTRATO.
PRÁCTICAS SUPERVISADAS.

UNIDAD VII: EL CO EN EL ÁMBITO EDUCATIVO:

APLICACIÓN DEL MODELO OSAR EN EL ÁMBITO EDUCATIVO.

EL ROL DEL DOCENTE COACH.

UNIDAD VIII: NEUROCIENCIA

NEUROCIENCIA DEL APRENDIZAJE Y SU IMPACTO EN EL ÁMBITO EDUCATIVO.

UNIDAD IX: TECNOLOGÍA E INNOVACIÓN PEDAGÓGICA

APLICACIÓN DE LA IA EN EL ÁMBITO EDUCATIVO. USO DE APP EN EL PROCESO DE ENSEÑANZA Y APRENDIZAJE.



MODULOS

UNIDAD X: PEDAGOGÍA

PEDAGOGÍA. DIDÁCTICA. NEURO-
DIDÁCTICA. APRENDIZAJE.

AMBIENTES DE APRENDIZAJE
SIGNIFICATIVOS Y MOTIVADORES.
APRENDIZAJE INCLUSIVO.

APRENDIZAJE INVERTIDO. EMOCIONES
QUE IMPULSAN EL APRENDIZAJE.

PSICOMOTRICIDAD Y EXPRESIÓN
CORPORALIDAD EN EL PROCESO DE
APRENDIZAJE.

EL COACH COMO FACILITADOR DEL
APRENDIZAJE. DISEÑO DE
CONVERSACIONES.

EQUIPOS COLABORATIVOS.
COORDINACIÓN DE ACCIONES.
PRÁCTICAS PEDAGÓGICAS EFECTIVAS.

HABILIDADES DE LIDERAZGO.
INNOVANDO EN LA GESTIÓN
EDUCATIVA.

RESOLUCIÓN DE CONFLICTOS Y
DIFERENCIAS EN EL ÁMBITO ESCOLAR.

LA EVALUACIÓN DESDE UNA MIRADA
ONTOLÓGICA.





EJE TEÓRICO

ONTOLOGÍA DEL LENGUAJE

- Trasfondo filosófico de la ontología del lenguaje
- El escuchar – El lado oculto del lenguaje
- Estados de ánimo
- Diseño de conversaciones
- Acción humana y lenguaje

- Significación del coaching ontológico
- Metodología del coaching - Viaje de descubrimiento.
- Etapas del viaje de descubrimiento.
- Ética y coaching.
- Abordajes corporales e intervenciones creativas.
- Timing.
- Indagación apreciativa.



EJE PRÁCTICO

Además de los contenidos académicos se realizan actividades paralelas:

- Audiencias
- Reflexiones con fragmentos de películas y preguntas para generar observación reflexiva.
- Guías de estudio. En el mes entre cada encuentro el estudiante responde una guía de estudio en la plataforma virtual para generar el pensamiento crítico y reflexivo.

• Hay cuatro tipos de guía:

1. **Guías Ontológicas:** Donde el estudiante trabaja el libro Ontología del lenguaje. Las guías consisten en preguntas que apuntan a la comprensión de la teoría y preguntas que hacen foco a la aplicación práctica de tales distinciones
 2. **Guías prácticas:** Son guías que conllevan un trabajo en el mes de aplicación de alguna de las distinciones.
 3. **Guía de reflexión:** Donde se le da al estudiante un material de lectura para que luego vuelque reflexiones al respecto.
 4. **Guía de autoobservación**
- **Un proyecto junto con todo el equipo de beneficio a la sociedad.**



PRÁCTICAS DE COACHING

Es un espacio que facilita el aprendizaje en la práctica del coaching, de modo tal que permite al estudiante incorporar las distinciones propias del proceso de coaching y a su vez al Staff evaluar al estudiante si es certificable. Para esto hemos creado un sistema de coaching observado que facilita:

1. **Pasar** por el proceso de coaching como coachees y observar a los coaches del Staff en acción.
2. **Coachear** en un contexto contenido y observado por los coaches.
3. **Observarse** en sus propias sesiones de coaching y recibir devolución del staff.

FASE 1

El propósito de esta fase es que los estudiantes pasen como coachees por sesiones de coaching con los distintos coaches y puedan ver estilos diferentes.

FASE 2

En esta etapa practican coaching entre ellos. El propósito de esta fase es que comiencen a desarrollar su propio estilo observado por los coaches y puedan opinar sobre lo observado en la sesión de su compañero y contribuir al desarrollo de su hacer coaching.

FASE 3

El propósito de esta fase es que los estudiantes pasen como coachees por sesiones de coaching con los distintos coaches y puedan ver estilos diferentes.





REQUISITOS DE INGRESO

- 1 ° Edad mínima: 18 años
- 2 ° Estudios Secundarios completos (bachiller)
- 3 ° Completar Ficha de Inscripción y firmar el Reglamento Interno del IIES ÁVILA Y la ADH y CO.
- 4 ° Completar Ficha Médica.
- 5 ° Entrevista de admisión.

REQUISITOS PARA CERTIFICAR

- 1 ° 85% de asistencia presenciales.
- 2 ° Promedio de evaluaciones aprobadas.
- 3 ° Guías de estudio.
- 4 ° Sesiones de coaching.
- 5 ° Cuotas al día.



DRA. ZULAY GONZÁLEZ Directora ACADÉMICA



- **MÁSTER COACH ONTOLÓGICO PROFESIONAL FICOP #0352**
- **DRA. EN EDUCACIÓN, DIDÁCTICA Y ORGANIZACIÓN DE INSTITUCIONES EDUCATIVAS (UNIVERSIDAD SEVILLA, ESPAÑA).**
- **MAESTRIA OFICIAL SOCIEDAD DE LA INFORMACIÓN Y GESTIÓN DEL CONOCIMIENTO (UOC, ESPAÑA).**



ACADEMIA DE DESARROLLO HUMANO Y
Coaching Ontológico

RUBÉN CARRANO Director y CEO

- **SENIOR COACH ONTOLÓGICO PROFESIONAL FICOP #2850**
- **PCC PROFESSIONAL CERTIFIED COACH - ICF.**
- **MASTER EN NEUROCIENCIAS INSTITUTO CICP.**

